



Nikon 尼康

At the heart of the image  
影像·从心

# Capture NX 2



Capture NX 2 —  
快捷、简便、功能强大的影像修饰工具

# 功能强大、快捷易用、凝聚想像无限

# Capture NX2

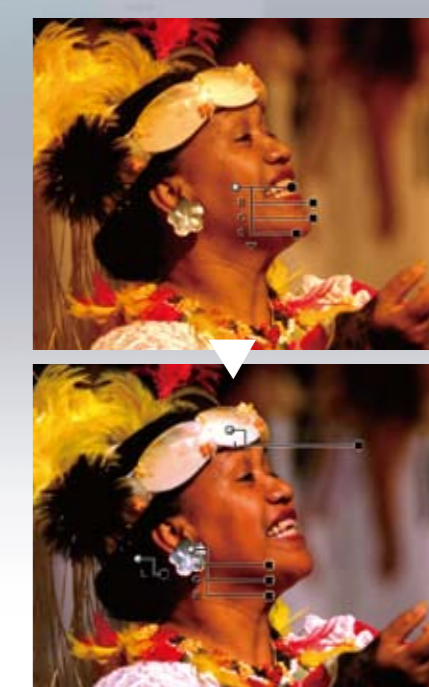


Capture NX 2/Capture NX 2 升级



## 控制点实现Capture NX 2的直观操作

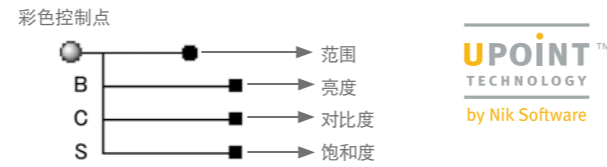
通过U Point技术™, Capture NX 2提供多种控制点选择--彩色控制点、选区控制点, 以及白色/黑色/中性色/红眼修正控制点。您只需在需要修饰的区域放上滑块, 然后左右拉动, 即可调整相片效果。每个控制点都会调整选择区域内色彩和亮度值一致的部分, 包括红、绿、蓝、色相、饱和度、对比度和暖色。



Capture NX 2软件操作简便, 以直观的界面修饰照片, 效果即时在电脑显示器上呈现。您只须在修饰区域放置控制点, 尼康专有的U Point技术就会分析各种色彩要素, 包括色相、饱和度和亮度等等。技术同时会自动辨认相似的区域, 套用修饰指令, 以达到更好的效果。Capture NX 2软件可供使用的U Point控制点包括: 彩色控制点、全新的选区控制点、白色/黑色/中性色控制点及红眼修正控制点。有了Capture NX 2, 您可告别复杂的选择和图层工具, 以及旷日费时的学习过程。

## 彩色控制点： 影像修饰变得轻而易举

您只需在相片上放置色彩控制点，然后调整滑块长度，就可轻轻松松地修饰相片的色相、亮度和饱和度。例如，您可使用色彩控制点调整天空的蓝色，而不会影响相片中翠绿的植物。



除了以上的滑块选项，控制点滑块亦可调整色相、红绿蓝色调及暖色。您可选择显示BCS（预设）、HSB、RGB，或显示全部选项，以配合您的需要修饰相片。



修饰前

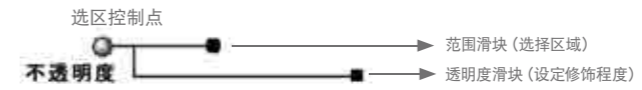


修饰后 使用四个色彩控制点分别调整画面中主体各部分的色彩和亮度。

## 选区控制点： 尽情发挥U Point™技术影像修饰潜能

NEW

要使用这项全新功能，您只需以鼠标点击，就可在指定区域内应用非锐化滤镜（Unsharp Mask）或D-Lighting等效果。您无需指定精确的区域或遮色片，选区控制点能自动辨认您想要修饰的部分。此外，您可轻易调整修饰效果，以直观的遮色片将指定效果应用于相片中选取了的部分，或未经选取的部分。选区控制点可配合任何影像修饰工具，包括D-Lighting、亮度、色彩、焦点、修正和减噪工具。例如，您可选择只于指定区域应用非锐化滤镜。

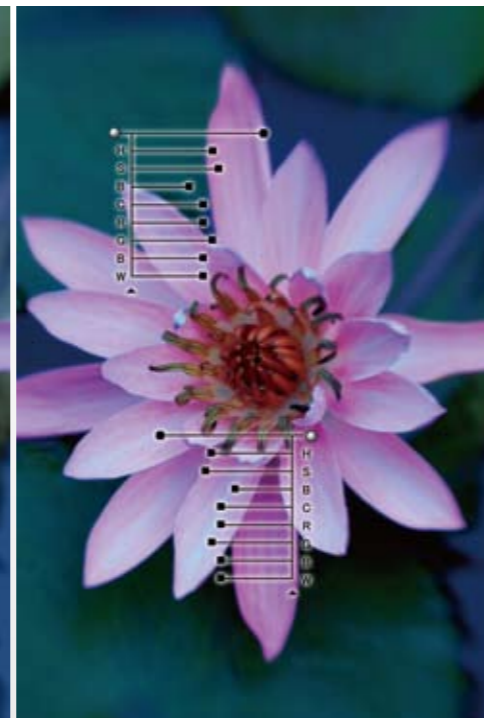


修饰前

修饰后 D-Lighting照亮阴影区域，选区控制点仅作用于明亮主体和叶子及水之间看过去的主体周围区域。



修饰前



修饰后 使用2个色彩控制点加强花瓣和背景的色彩和亮度。



修饰前



修饰后 色调曲线调整亮度和对比度，选区控制点仅作用于明亮主体和他的周围区域。

**黑色/白色控制点：**调整相片的对比效果；  
**中性色控制点：**快速消除色彩偏差

您可使用黑色控制点和白色控制点，以滑块轻易调整整幅相片的对比效果。通过中性色控制点，您可快速调整色彩平衡，消除相片中的色彩偏差，更可同时使用多个控制点来修饰复杂的区域。

**红眼修正控制点：**  
**轻易修正红眼现象及调整色彩**

您可手动修正指定区域内的红眼现象，并可进一步修饰先前使用色彩控制点所进行的调整。您亦可选用自动红眼修正功能。

## 实用的高级功能，改善摄影工作流程

### 自动修复画笔 **NEW**

您可使用自动修复画笔消除相片上的污迹和尘埃，只需以鼠标擦过需要修饰的部分，Capture NX 2即会配合周边的色调作出自然的修正。自动修复画笔亦可消除相片中面部、花卉上的瑕疵，或者其他不需要的对象。



修饰前相片

只需以修复画笔划过要修饰的部分 自然的修饰效果

### 拉直

要改变相片的倾斜角度，您只需以鼠标点击旋转区域的中心，然后将鼠标朝着想要旋转的方向拉出直线，即可适当地旋转相片。您亦可在相片上画一条水平参照线以调整倾斜角度，或直接在文字框中

输入数字作出修正。

调整相片的倾斜角度会令部分画面失去影像数据。软件的预设选项会在影像被剪裁时保存长宽比例，以便在调整后隐藏没有影像数据的区域。如果从编辑列表中选择「包括没有影像数据的区域」，影像会保持原来范围，但没有影像数据的区域会以白色显示。

修饰前相片



只需画上参照线

轻易调整至水平状态

### 暗部/高光部调整 **NEW**

您可使用「快速修正」滑块以「暗部调整」修饰暗部区域，或以「高光调整」修饰高光区域\*。您亦可以在文字框中输入0至100的数字，直接进行修正。

\* 「高光调整」功能支持RAW影像、JPEG和TIFF，但应用于RAW影像时效果最佳，因影像内储存有额外的高光区域数据。



修饰前相片

## 全新功能，提升工作效率

### 操作界面



1 菜单栏 2 工具栏 3 检视选项 4 工具选项列 5 文件目录 6 拍摄信息 7 浏览器 8 标签工具 9 图像窗口 10 导航器 11 编辑列表 12 照片信息

### 工作区 **NEW**

Capture NX2提供四个工作区——浏览器、元数据、多用途及编辑区，让您在视窗内跳转到不同的工作区。您可储存工作区的分布设定以便将来再开启使用，亦可自行设定功能捷径。



## 多种功能，更理想的摄影表现

### 选择工具

您可选择笔擦、多点选择、多边形选择或色彩选择等工具，来进行各种影像修饰。

### 大量影像处理（批处理）

将设定的修值应用于指定文件夹内的全部相片。

### 支持16位图像

程序内所有修改及调整都使用16位处理，保证优秀影像品质。

### 暗角控制\*

恰到好处地调整相片的暗角晕影，修正因镜头问题而导致的边缘曝光不足。

### 自动色差修正\*

减少整幅相片的横向色差，提升影像品质。

### 畸变控制功能\*

减少枕状及桶状变形。

### 降噪功能

减少色彩杂讯、边缘杂讯和色彩摩尔纹，消除相片细节的杂讯，却不会降低影像品质。（编辑列表内的相机设定降噪功能，只适用于NEF文件。）

### 动态D-Lighting（只适用于NEF文件）

只适用于以动态D-Lighting功能拍摄的NEF文件。有时候，为避免高光区域曝光过度，拍摄时会减少曝光，令画面内出现阴影部分。您可使用动态D-Lighting调整阴影部分的亮度，令整幅相片适度曝光，形成自然的对比。

### D-Lighting

修正阴暗和背光图像的色调。您可选择「高品质(HQ)」模式以获得最佳品质，或「高速度(HS)」模式以实现最高处理速度。

### LCH调色板

独立的主亮度、颜色亮度、色度，以及色相调色板，让您通过直观的界面创作出满意的色调。

### 影像除尘（只适用于NEF文件）

有效消除相片上出现的灰尘。

### Fisheye 镜头工具

将以Fisheye(鱼眼)镜头拍摄的相片(如AF DX鱼眼尼克尔10.5mm f/2.8G ED 和AF鱼眼尼克尔16mm f/2.8D)，转换成相当于以超广角镜头所拍摄的相片。

### 颜色增强器

可修整幅相片的饱和度，亦可在不影响肤色的情况下作出调整。

### 色彩管理

应用您自定义的色彩管理流程以及调整现有配置，并可以模拟打样(soft proof)方式在电脑显示器上预览打印效果。

### 显示高光 / 阴影区域

显示背光时出现的高光区域，或闪光不足时出现的阴影区域，让您即时辨认需要修饰的部分，大大提升工作效率。

### 兼容优化校准设定（只适用于NEF文件）

您可在相片上应用优化校准设定，或调整相片创作参数。Capture NX2包含Picture Control Utility工具，让您储存个人优化校准设定。您更可将设定储存于存储卡，以应用于适用的相机或软件。就算用以拍摄的尼康数码单反相机不支持优化校准，您也可将设定应用于该相机拍摄的RAW文件(NEF文件)。



\*适用于以尼康数码单反相机配合D/G型镜头所拍摄的相片。

### 快速修正 **NEW**

一个视窗，结合多个常用工具，包括「色阶及色调曲线」、「曝光补偿」、「对比度」、「高光保护」、「阴影保护」及「饱和度」工具。您可用「快速修正」功能同时进行多项调整，再使用独立的修饰功能微调，以提高工作效率。

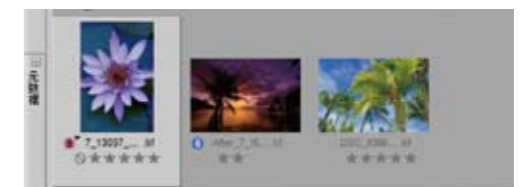


### 同时开启多项设定 **NEW**

您可同时开启多项影像处理设定，同一时间处理各种细节。

### 分类标签/评级 **NEW**

Capture NX 2支持符合业界影像资讯标准XMP的9种分类标签和5个评级，适用于ViewNX、Adobe Bridge和Windows Vista。相片可根据分类标签和评级排列。



# 兼容软件, 更灵活的摄影创作

## Nikon Transfer

(随附于尼康数码相机附送的软件套装, 亦可免费下载)

使用Nikon Transfer软件, 您可简易、高效率地传送影像数据, 有效管理影像处理工作, 甚至应用于您的业务。您可传送以尼康数码相机拍摄或储存于存储卡的照片, 并可于传送前加入分类标签、评级和IPTC标准资料, 令后期相片分类工作更有效率。此外, Nikon Transfer备有双重输送功能, 能即时制作备份。您更可选定相片传送后需要开启的软件, 令工作流程更为顺畅。

## Camera Control Pro 2/Camera Control Pro 2升级版

这套专为摄影工作室而设计的遥控摄影软件, 配备先进的检视功能, 同时支持D3和D300的LCD即时取景功能。通过USB连接, 您可用电脑遥控尼康数码单反反光相机的全部功能, 包括: 曝光模式、快门速度、光圈等。配合另购的无线传送器和适用的相机, 您更可通过无线网络(Wi-Fi)或有线以太网网络连接电脑。拍摄数据可直接传送到电脑, 令整个拍摄、传送, 以及储存的流程更顺畅。



## ViewNX

(随附于尼康数码相机附送的软件套装, 亦可免费下载)

高速的影像浏览软件, 配备缩略图预览、选择、浏览和管理功能, 大大简化在电脑显示器上检视大量相片的工作。将相片传送到电脑后, 您可轻松检视相片数据, 并按照9种分类标签和5个评级将相片分类管理。ViewNX可配合Capture NX2令工作流程更加顺畅。

## Image Authentication Software影像验证软件(只适用于Windows)

使用支持“影像验证”功能的尼康数码单反反光相机, 拍摄的相片可作影像验证, 分别检查影像和影像数据, 确认相片有否经过修改。软件可使用拍摄时储存的数据, 检查RAW (NEF文件)、JPEG和TIFF文件在拍摄后有否经过修改。

## Capture NX 2系统要求

### Windows

操作系统	预先安装32位Windows Vista家庭普通版/家庭高级版/商用版/企业版/旗舰版(Service Pack 1)或Windows XP家庭版/专业版(Service Pack 2)
处理器	Pentium 4或更高
内存	最少768 MB (建议1 GB)
硬盘空间	需要200 MB以作安装
显示器分辨率	1,024 x 768 像素或更高(建议1,280 x 1,024或更高), 使用16位色彩(建议使用32位色彩)
其他	<ul style="list-style-type: none"><li>• 安装时需使用CD-ROM光驱</li><li>• 使用Nikon Message Center时需连接互联网</li><li>• 导出/导入自定义优化校准设定时, 需使用获认可的存储卡, 并使用能够识别该存储卡的操作环境。</li></ul>

### Macintosh

操作系统	Mac OS X (版本10.4.11、10.5.2)
处理器	PowerPC G4、PowerPC G5、Intel Core Duo、Intel Core 2 Duo、Intel Xeon或更高
内存	最少768 MB (建议1 GB)
硬盘空间	需要200 MB以作安装
显示器分辨率	1,024 x 768 像素或更高(建议1,280 x 1,024或更高), 使用64,000色或更高(建议使用1,670万色或更高)
其他	<ul style="list-style-type: none"><li>• 安装时需使用CD-ROM光驱</li><li>• 使用Nikon Message Center时需连接互联网</li><li>• 导出/导入自定义优化校准设定时, 需使用获认可的存储卡, 并使用能够识别该存储卡的操作环境。</li></ul>

更详细的系统要求和兼容功能, 请参考使用手册。

• Microsoft®、Windows®及Windows Vista™为Microsoft Corporation于美国及/或其他国家的注册商标或商标。  
• Microsoft® Mac OS®为Apple Inc于美国及其他国家所注册的商标。  
• 产品和品牌名称均为各有关公司的商标或注册商标。



规格及设计如有更改恕不作另行通知, 生产商也无义务承担责任。2008年6月

©2008 株式会社尼康



**警告**

请在使用前仔细阅读使用说明书以确保正确的操作。部分文件只载于CD-ROM光盘中。



尼康映像仪器销售(中国)有限公司 上海市西藏中路268号来福士广场50楼01-04室 尼康客户支持中心服务热线: 4008-201-665 (周一至周五 9:00-18:00) [www.nikon.com.cn](http://www.nikon.com.cn)

中国印刷 Code No. 6CA80081 (0806/A)K

Sc