



At the heart of the image
Au cœur de l'image

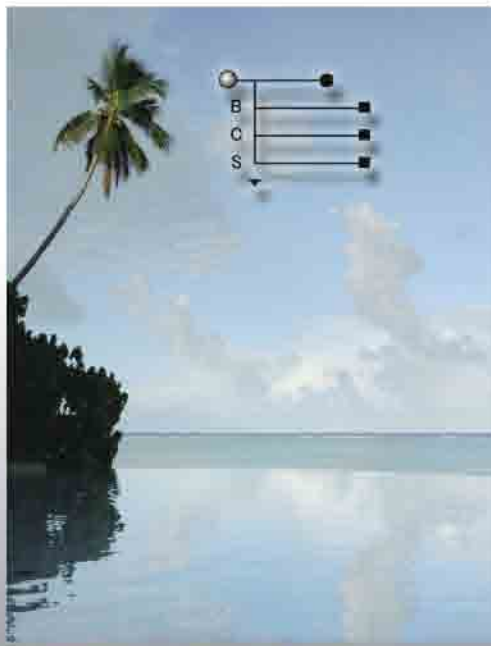
Capture NX2



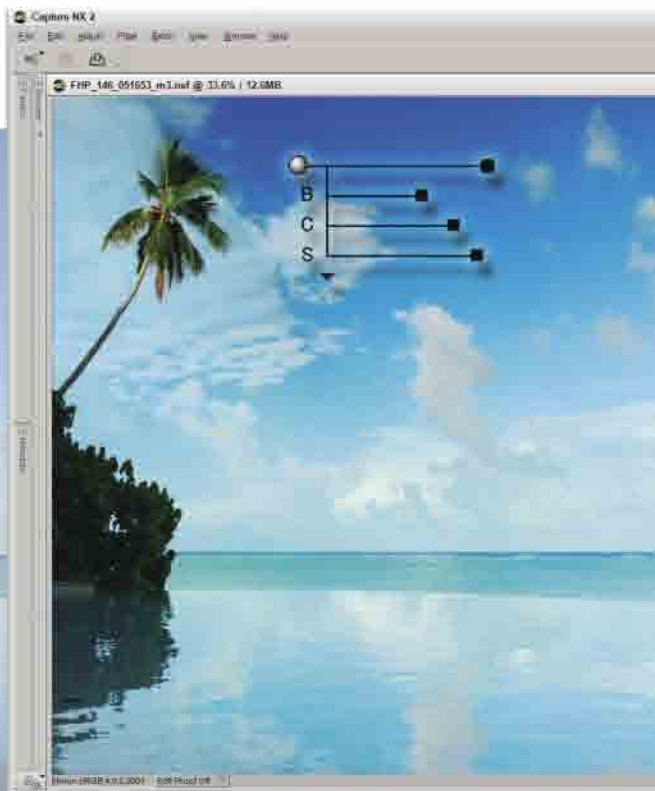
Capture NX 2 – Des outils d'édition performants, simples et rapides

Offrez à votre imagination des outils performants et simples d'utilisation

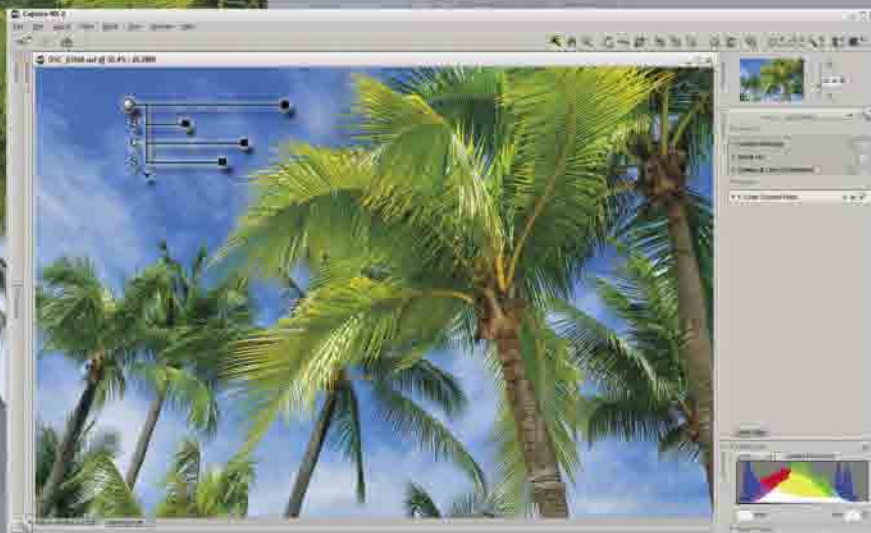
Avant



Après



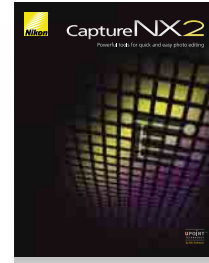
Avant



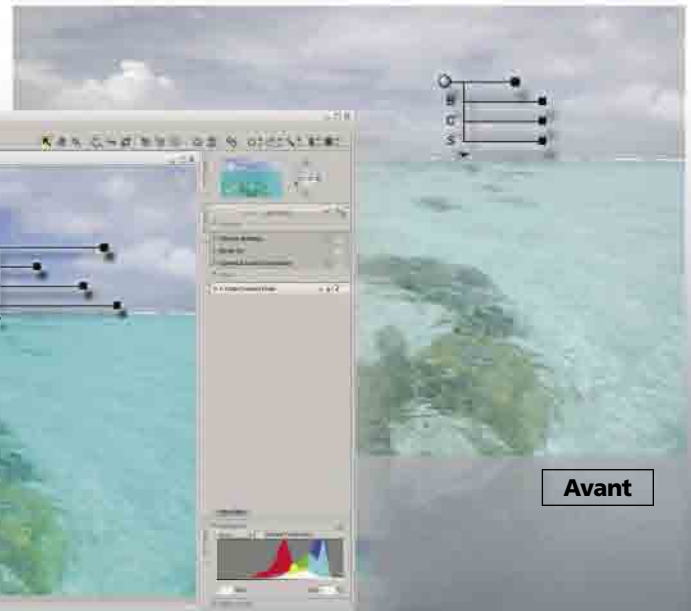
Après

Extrêmement convivial, Nikon Capture NX 2 permet d'améliorer vos photos de façon intuitive. Les modifications apparaissent instantanément sur votre moniteur. Placez simplement le point de contrôle sur la zone à éditer : la technologie U Point analyse alors les éléments colorimétriques, tels que la teinte, la saturation et la luminosité, et identifie les zones similaires où appliquer une modification de façon optimale. Cette technologie est utilisée dans l'ensemble de la série des points de contrôle de Capture NX 2 : points de contrôle des couleurs, tout nouveaux points de contrôle de la sélection, points de contrôle blanc/noir/neutre et points de contrôle des yeux rouges. Avec Capture NX 2, vous n'avez besoin d'aucun outil de sélection, ni de calques ni de formation longue et fastidieuse.

Capture NX2



Capture NX 2/Mise à jour de Capture NX 2



Avant

Après

Intuitivité grâce aux points de contrôle Capture NX 2

Grâce à la technologie U Point™, il est possible d'utiliser les points de contrôle des couleurs, les points de contrôle de la sélection et les points de contrôle blanc/noir/neutre/yeux rouges pour régler les images. Il suffit de placer le curseur sur la zone de l'image à modifier, puis de le déplacer vers la gauche ou la droite. Chacun des points de contrôle permet de régler la couleur et la luminosité (les rouges, les verts, les bleus, la teinte, la saturation et la chaleur) d'une zone d'image dont les valeurs sont semblables à d'autres valeurs de la zone sélectionnée.

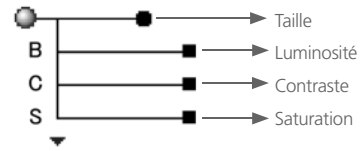
Les points de contrôle changent en fonction du réglage des différents composants. Quelles que soient les modifications déjà effectuées et quel que soit l'ordre dans lequel les points de contrôle étaient précédemment placés, vous pouvez apporter de nouvelles modifications à tout moment.



L'édition d'images simplifiée grâce aux points de contrôle des couleurs

Pour retoucher la teinte, la luminosité et la saturation, il suffit de placer un point de contrôle des couleurs sur votre image puis de régler la longueur des curseurs. Si vous souhaitez par exemple modifier la couleur d'un ciel bleu sans toucher à la couleur des feuillages de la même photo, les points de contrôle des couleurs sont parfaitement adaptés.

Point de contrôle des couleurs



UPOINT
TECHNOLOGY
by Nik Software

Outre les curseurs ci-dessus, différents curseurs vous permettent également de régler la teinte, les rouges, les verts, les bleus et la chaleur. Vous pouvez choisir d'afficher le mode CLS (par défaut), TSL, RVB ou Tout, puis retoucher les images en fonction de vos besoins.



Avant

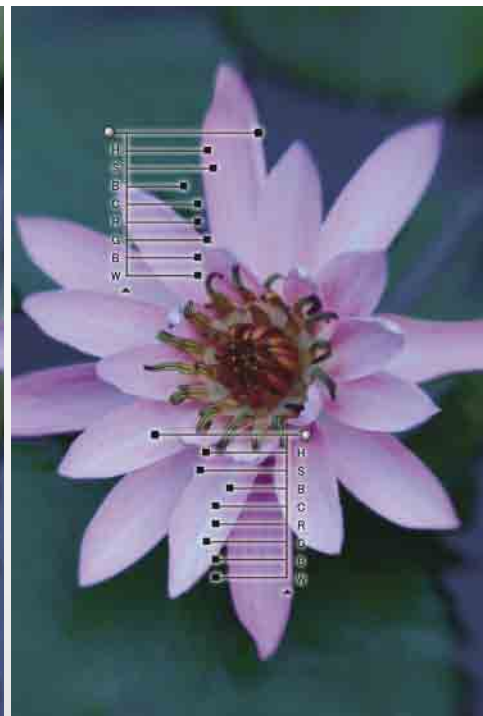


Après

Quatre points de contrôle des couleurs ont été utilisés pour régler indépendamment la couleur et la luminosité de divers éléments dans l'image.



Avant



Après

Deux points de contrôle des couleurs ont été utilisés pour améliorer la couleur et la luminosité des pétales, ainsi que de l'arrière-plan.

Capture NX2

Les possibilités d'édition de la technologie U Point™ améliorées grâce aux points de contrôle de la sélection **NOUVEAU**

Cette nouvelle fonction vous permet d'appliquer en un simple clic des options d'optimisation telles que le masque flou ou le D-Lighting à une zone précise. Inutile d'effectuer une sélection ou de définir un masque de façon précise : le point de contrôle de sélection reconnaît les zones à modifier. Une fois l'effet d'optimisation réglé (une opération qui ne revêt aucune difficulté), vous appliquez l'effet choisi, comme s'il s'agissait d'un masquage intuitif, à la zone désignée ou à toute l'image à l'exception de cette zone. Vous pouvez utiliser le point de contrôle de la sélection avec tous les outils d'amélioration tels que D-Lighting, la luminosité, la couleur, la mise au point, la correction et la réduction du bruit. Il est par exemple possible d'appliquer le masque flou à la seule zone à modifier.



Avant



Après

La fonction D-Lighting éclaircit les zones sombres. Le point de contrôle de sélection applique l'effet uniquement sur les sujets clairs et leurs environnements proche, qui sont visibles dans les espaces entre le feuillage et l'eau.



Avant



Après

La courbe permet de régler la luminosité et le contraste, le point de contrôle de sélection applique l'effet uniquement sur l'homme et son environnement proche.

Points de contrôle noir/blanc : pour le contraste de l'ensemble de l'image. Points de contrôle neutres : pour corriger rapidement une dominante de couleur

Les points de contrôle noir/blanc vous permettent de régler facilement le contraste de l'ensemble d'une image à l'aide d'un curseur. Avec les points de contrôle neutres, vous pouvez rapidement régler l'équilibre, supprimer la dominante couleur, définir plusieurs points et retoucher des zones denses.

Points de contrôle des yeux rouges : pour corriger les yeux rouges et régler les couleurs

Vous pouvez corriger les yeux rouges manuellement dans les zones de votre choix puis apporter d'autres retouches précises à des couleurs modifiées à l'aide des points de contrôle des couleurs. La fonction de correction automatique des yeux rouges est également disponible.

Les fonctions avancées : un atout pour le flux de production des photographes

Autocorrecteur NOUVEAU

Pour des résultats plus naturels, la fonction Autocorrecteur vous permet, d'un simple clic et trait de pinceau, de supprimer des taches figurant sur une image et d'harmoniser la zone retouchée avec les couleurs et les tons environnants. Cet outil permet également de supprimer les imperfections sur un visage, sur les fleurs, ou de supprimer des éléments indésirables sur une photo.



Image originale



Recouvrez à l'aide du pinceau



Un fini très naturel

Redresser

Pour modifier l'inclinaison d'une image, cliquez avec la souris au centre de la zone à redresser et tracez une ligne en faisant glisser la souris dans la direction souhaitée pour redresser l'image.

Vous pouvez également tracer une ligne de référence suivant laquelle

l'image sera réorientée. Vous pouvez également saisir une valeur numérique pour le degré de rotation à appliquer à la zone de texte.

Une fois l'inclinaison corrigée, certaines parties de l'image ne contiendront aucune donnée. Lorsque des parties d'une image sont supprimées, le ratio est automatiquement conservé afin qu'aucune zone sans donnée ne soit visible. Si vous cochez [Image non recadrée] dans la Liste de modification, l'image apparaîtra dans sa taille d'origine et les zones sans données apparaîtront en blanc.

Image originale



Tracez la ligne de référence (agrandie)



L'horizontalité est rétablie

Réglage des ombres et des hautes lumières NOUVEAU

À l'aide du curseur de [Correction rapide], vous pouvez retoucher les zones d'ombre avec [Régler les basses lumières] et les zones fortement éclairées avec [Régler les hautes lumières]*. Vous pouvez également effectuer ces réglages en entrant directement une valeur comprise entre 0 et 100 dans la zone de texte.

*[Régler les hautes lumières] prend en charge les images RAW, JPEG et TIFF. Cette option est toutefois particulièrement efficace avec les images RAW, qui stockent d'autres informations relatives aux zones fortement éclairées.



Image originale



De nouvelles fonctions pour une efficacité accrue

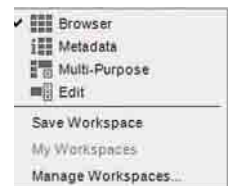
Interface



1 Barre de menus 2 Barre d'outils 3 Commande Affichage 4 Barre d'options 5 Dossiers 6 Données de prise de vue 7 Navigateur 8 Outil Étiquettes 9 Fenêtre Image 10 Explorateur 11 Liste de modifications 12 Infos de la photo

Espaces de travail NOUVEAU

Quatre espaces de travail sont proposés : Navigateur, Métadonnées, Multifonctions et Modifier. Vous pouvez aisément passer d'un espace à l'autre dans votre fenêtre. Les espaces de travail peuvent être enregistrés avec une présentation de palette puis rouverts ensuite. Divers raccourcis personnalisés sont également disponibles.



Capture NX2

Une vaste palette de fonctions pour atteindre votre but

Outils de sélection

Des outils tels que le Pinceau, le Lasso, la Sélection du polygone et le Dégradé de sélection permettent d'appliquer une série de fonctions d'édition.

Traitement par lot

Des informations d'édition prédéfinies peuvent être appliquées à toutes les images d'un dossier sélectionné.

Compatible avec les images 16 bits

Le traitement interne sur 16 bits de toutes les opérations d'édition et de réglage permet de garantir une grande qualité d'image.

Contrôle du vignelage*

Permet d'éclaircir de façon équilibrée les coins les plus sombres d'une image dus à une lumière insuffisante autour de l'objectif.

Contrôle automatique des aberrations chromatiques

Réduit les aberrations chromatiques latérales sur l'ensemble de l'image pour une qualité d'image optimale.

Fonction de contrôle de la distorsion*

Réduit les distorsions en coussinet et en barillet pour des images sans distorsion.

Réduction du bruit

Les fonctions de réduction du bruit, de réduction de l'effet de bord et de réduction du moiré réduisent le bruit présent dans les détails sans nuire à la qualité de l'image. (La réduction du bruit de la section Paramètres de l'appareil photo de la Liste de modification ne peut s'appliquer qu'aux images NEF.)

D-Lighting actif (NEF uniquement)

Disponible uniquement pour les images NEF prises à l'aide de la fonction D-Lighting actif. La zone d'ombre de l'image, sous-exposée afin que la zone surexposée ne ressorte pas trop, est éclairée de façon à obtenir les niveaux de tonalité d'un contraste naturel sur l'ensemble de l'image.

D-Lighting

Corrige les tons des images sombres et peu lumineuses.

Fonction [Haute qualité (HQ)] pour une qualité supérieure et [Ultra-rapide (HS)] pour une vitesse de traitement optimale.

Éditeur LST

Les palettes de luminosité, de luminosité de la couleur, de saturation et de teintes vous permettent de créer de façon intuitive le ton que vous souhaitez.

Correction poussière (NEF uniquement)

Réduit de façon significative la poussière photographiée sur une image.

Transformation d'images Fisheye

Convertit les images prises avec un objectif Fisheye diagonal tel que les objectifs AF DX Fisheye-Nikkor 10.5mm f/2.8G ED et AF Fisheye-Nikkor 16mm f/2.8D, comme si elles avaient été prises par un objectif ultra grand-angle.

Fonction d'amplification de la saturation

Permet de contrôler la saturation de l'ensemble de l'image. Vous pouvez également effectuer des réglages sans modifier la couleur de la peau.

Gestion des couleurs

Appliquez le profil de votre flux de travail de gestion des couleurs unique et convertissez le profil actuel, puis utilisez la fonction Épreuve écran pour afficher sur le moniteur un aperçu de l'impression.

Affichage des hautes lumières et des zones d'ombre

Indique la zone éclairée dans une zone sombre ou peu éclairée du fait d'un éclairage au flash insuffisant. Aide à déterminer d'un coup d'œil où les réglages sont nécessaires pour une efficacité accrue.

Compatibilité de l'optimisation d'image (NEF uniquement)

Vous pouvez appliquer l'optimisation d'image ou régler les facteurs de création d'images. L'utilitaire d'optimisation d'image (inclus) vous permet d'enregistrer les réglages sous Optimisation d'image personnalisée et d'utiliser les paramètres réglés avec les appareils ou logiciels compatibles via la carte mémoire. Les paramètres réglés peuvent aussi s'appliquer aux données RAW (NEF) prises par des appareils photo reflex numériques Nikon qui ne prennent pas en charge l'optimisation d'image.



*Concerne les images prises avec un reflex Nikon équipé d'un objectif de type D ou G.

Correction rapide **NOUVEAU**

Cette fonction est une combinaison d'outils fréquemment utilisés tels que [Niveau et courbe de ton], [Correction d'exposition], [Contraste], [Hautes lumières], [Basses lumières] et [Saturation] dans la même fenêtre. Pour une efficacité optimale, utilisez la fonction [Correction rapide] lors du traitement de plusieurs tâches et faites appel aux étapes de traitement de l'image de chaque fonction pour régler les détails.



Ouverture simultanée de plusieurs paramètres **NOUVEAU**

Vous pouvez ouvrir simultanément plusieurs paramètres de traitement de l'image et régler en parallèle plusieurs détails.

Étiquette/Classement **NOUVEAU**

Cette fonction prend en charge neuf sortes d'étiquetage et cinq niveaux de classement correspondant à la norme XMP des métadonnées de l'industrie. Compatible avec ViewNX, Adobe Bridge et Windows Vista. Permet de trier à l'aide de filtres sur les étiquettes et le classement.



Un logiciel collaboratif pour une expression photographique plus diversifiée

Nikon Transfer

(inclus dans la Suite logicielle ou dans la Suite logicielle pour COOLPIX fournie avec les appareils photo numériques Nikon. Téléchargement gratuit possible)
Très utile pour organiser le flux de production des images même dans un contexte professionnel, ce logiciel permet de transférer des images de façon simple et efficace. Vous pouvez transférer les images prises avec un appareil photo numérique Nikon ou stockées sur une carte mémoire. Lors du transfert, vous pouvez également ajouter des étiquettes, un classement et du texte IPTC pour faciliter le classement des images par la suite. Il est également possible de transférer les images en double à des fins de sauvegarde. Pour faciliter les opérations, vous pouvez sélectionner les applications à démarrer après le transfert.

Camera Control Pro 2 et mise à jour de Camera Control Pro 2

Ce logiciel de prise de vue à distance permettant de photographier en studio contient une fonction de visualisation avancée et prend en charge la fonction Live View présente dans les modèles D3 et D300. Vous pouvez contrôler à distance presque toutes les fonctions (mode d'exposition, vitesse d'obturation, ouverture, etc.) des autres appareils photo reflex numériques à partir d'un ordinateur via une connexion USB. Il est également possible d'établir une connexion réseau local sans fil (Wi-Fi) ou une connexion filaire par Ethernet à l'aide d'un système de communication sans fil et d'un appareil photo compatible. Les photos peuvent alors être transférées directement vers un ordinateur et le flux de production (prise de vue, transfert puis enregistrement des images) s'en trouve simplifié.



ViewNX

(inclus dans la Suite logicielle fournie avec les appareils photo numériques Nikon. Téléchargement gratuit possible)

Ce logiciel de visualisation des images ultra-rapide comprenant des fonctions d'affichage, de sélection, de navigation et de gestion des vignettes facilite la visualisation d'un grand nombre d'images sur votre ordinateur. Après avoir transféré les images vers l'ordinateur, vous pouvez en vérifier les détails à l'aide de neuf types d'étiquettes et de cinq niveaux de classement. Utilisé conjointement avec Capture NX 2, ViewNX simplifie le flux de production.

Logiciel d'authentification des images (pour Windows)

Permet d'authentifier des images prises avec un appareil photo reflex numérique Nikon compatible avec la fonction d'« authentification des images » et de déterminer, en comparant les images et les données d'image, si ces images ont été modifiées depuis la prise de vue. À l'aide des informations d'authentification associées à la prise de vue, le logiciel détermine si les fichiers (y compris les fichiers RAW (NEF), JPEG et TIFF) ont été modifiés depuis la prise de vue.

Configuration système requise pour Capture NX 2

Windows

Système d'exploitation	Versions pré-installées de Windows Vista Édition Familiale Basique/Édition Familiale Premium/Professionnel/Entreprise/Édition Intégrale 32 bits (Service Pack 1), Windows XP Édition familiale/Professionnel (Service Pack 2)
Processeur	Pentium 4 ou supérieur
Mémoire RAM	768 Mo minimum (1 Go recommandé)
Espace disque	200 Mo requis pour l'installation
Résolution du moniteur	1 024 x 768 pixels ou supérieur (1 280 x 1 024 pixels ou plus recommandé), capacité d'affichage sur 16 bits ou plus (32 bits recommandé)
Divers	<ul style="list-style-type: none">• Lecteur de CD-ROM nécessaire pour l'installation• Connexion Internet requise pour utiliser la fonction Nikon Message Center• Environnement de reconnaissance des cartes mémoires dont le fonctionnement est garanti nécessaire pour importer ou exporter les optimisations d'images personnalisées

Macintosh

Système d'exploitation	Macintosh OS X (version 10.4.11, 10.5.2)
Processeur	PowerPC G4, PowerPC G5, Intel Core Duo, Intel Core 2 Duo, Intel Xeon ou supérieur
Mémoire RAM	768 Mo minimum (1 Go recommandé)
Espace disque	200 Mo requis pour l'installation
Résolution du moniteur	1 024 x 768 pixels ou supérieur (1 280 x 1 024 pixels ou plus recommandé) avec 64 000 couleurs ou plus (16,7 millions de couleurs ou plus recommandé)
Divers	<ul style="list-style-type: none">• Lecteur de CD-ROM nécessaire pour l'installation• Connexion Internet requise pour utiliser la fonction Nikon Message Center• Environnement de reconnaissance des cartes mémoires dont le fonctionnement est garanti nécessaire pour importer ou exporter les optimisations d'images personnalisées

Pour plus de détails sur la configuration du système et les fonctions compatibles, reportez-vous au manuel d'instruction.

- Microsoft®, Windows® et Windows Vista™ ont des marques déposées ou des marques commerciales de Microsoft Corporation aux États-Unis et/ou dans les autres pays.
- Macintosh® et Mac OS® ont des marques d'Apple Inc. déposées aux États-Unis et/ou dans d'autres pays.
- Les produits et les noms de marque sont des marques commerciales ou des marques déposées de leurs sociétés respectives.



Les caractéristiques et l'équipement sont sujets à modification sans préavis ni obligation de la part du fabricant. Juin 2008 ©2008 NIKON CORPORATION

ATTENTION POUR UTILISER CORRECTEMENT VOTRE ÉQUIPEMENT, IL EST INDISPENSABLE DE LIRE ATTENTIVEMENT SON MODE D'EMPLOI AVANT DE VOUS EN SERVIR. CERTAINS DOCUMENTS NE SONT FOURNIS QUE SUR CD-ROM.

Rendez-vous sur le site Internet de Nikon Europe à l'adresse : www.europe-nikon.com



Nikon France S.A.S. 191, Rue Du Marché Rollay, 94504 Champigny sur Marne Cedex, France www.nikon.fr

Nikon AG Im Hanselmaai 10, 8132 Egg/ZH, Switzerland www.nikon.ch

Nikon BelLux, Branch office of Nikon France S.A.S. Avenue du Bourget 50, 1130 Bruxelles, Belgium www.nikon.be

Nikon Canada Inc. 1366 Aerowood Drive, Mississauga, Ontario, L4W 1C1, Canada www.nikon.ca

NIKON CORPORATION Fuji Bldg., 2-3, Marunouchi 3-chome, Chiyoda-ku Tokyo 100-8331, Japan www.nikon.com